



BRIGHT MINDS,  
BRIGHT LIGHTS.

# ZKW Konzern- präsentation



## ZKW Vision 2025

Wegweisende Premium-Licht-  
und Elektroniksysteme von ZKW  
für alle Mobilitätskonzepte  
der globalen Automobilindustrie







# Unsere Werte | traditionsbewusst & zukunftsorientiert

A complex network diagram with numerous nodes and connecting lines, forming a shape that resembles a map of Europe. A large white circle with a red border is overlaid on the left side of the network.

**BE** bright  
dynamic  
successful

## **be bright**

- > helle Köpfe
- > Erfindergeist
- > Leidenschaft
- > Innovationsfähigkeit

## **be dynamic**

- > individuelle Lösungen
- > Mut zu Neuem
- > Kritikfähigkeit
- > kontinuierliche Entwicklung

## **be successful**

- > Wertschätzung gegenüber unseren Mitarbeitern
- > Kunden im Fokus
- > profitables Wachstum



Unser Claim | spiegelt unsere Werte wider

BRIGHT MINDS,  
BRIGHT LIGHTS.





Produkte



**Wir rücken  
Kundenanforderungen  
ins rechte Licht.**



# Produkte | Premium-Qualität für mehr Verkehrssicherheit



BMW 7er



Porsche Taycan



Audi Q7



# Produkte | Premium-Qualität für mehr Verkehrssicherheit



Volvo Trucks FM



BMW Motorrad K50



Mercedes-Benz S-Class Coupe

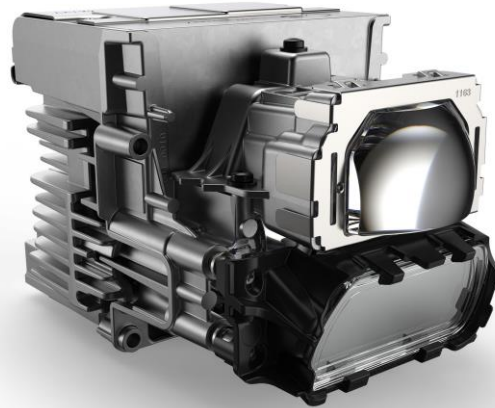




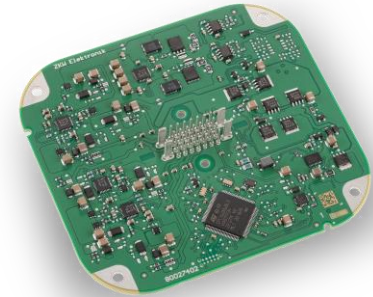
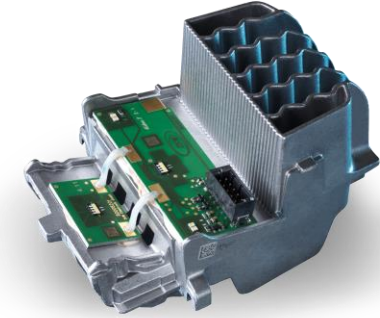
# Produkte | Premium-Qualität für mehr Verkehrssicherheit



Zusatzleuchten



Module



Elektronikprodukte



# ZKW Management Board



**Chief Executive Officer**  
**CEO Schubert**

## FINANCE



**Chief Financial Officer**  
**CFO Greenlees**



**Chief Financial Officer**  
**CFO Chang**

## OPERATIONS



**Chief Operations Officer**  
**COO Muhri**

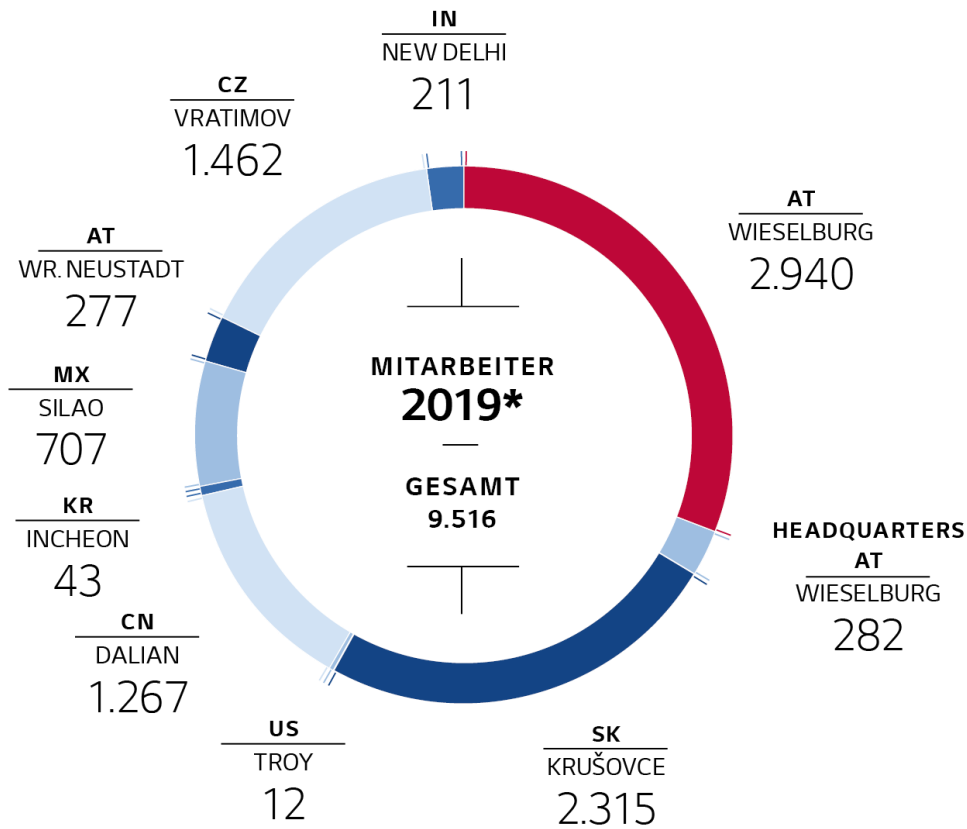
## TECHNOLOGY



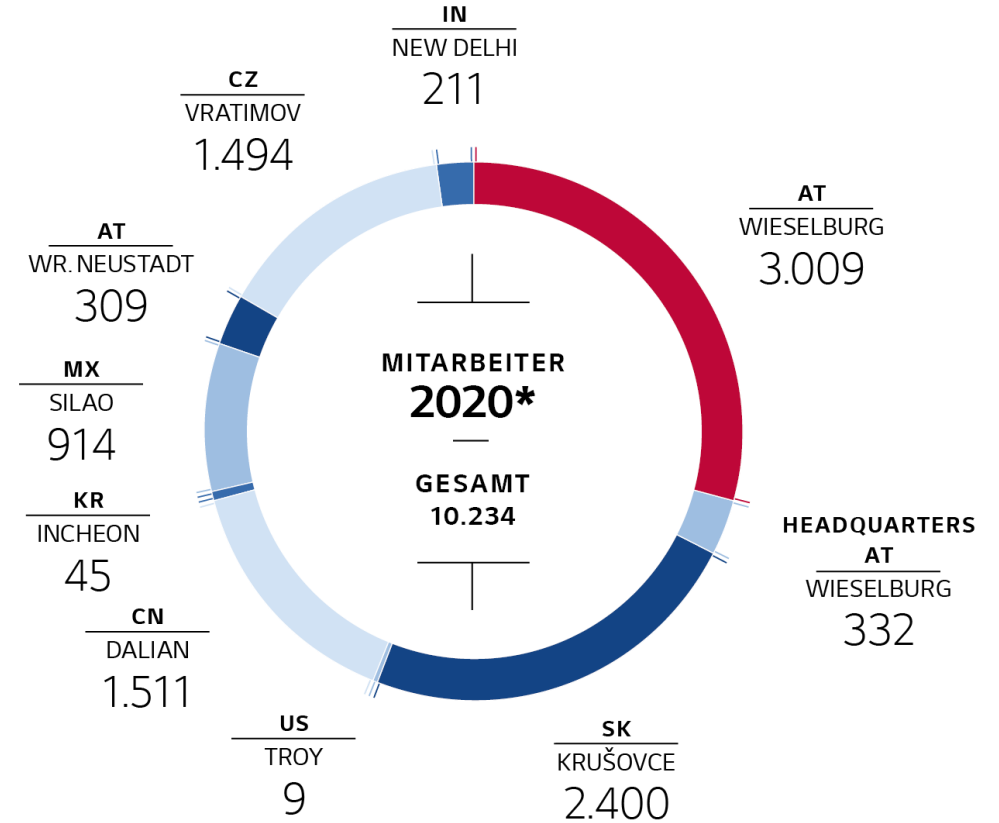
**Chief Technical Officer**  
**CTO Klädtke**



# Mitarbeiter | global vernetzt



\* Stand Q4 2019



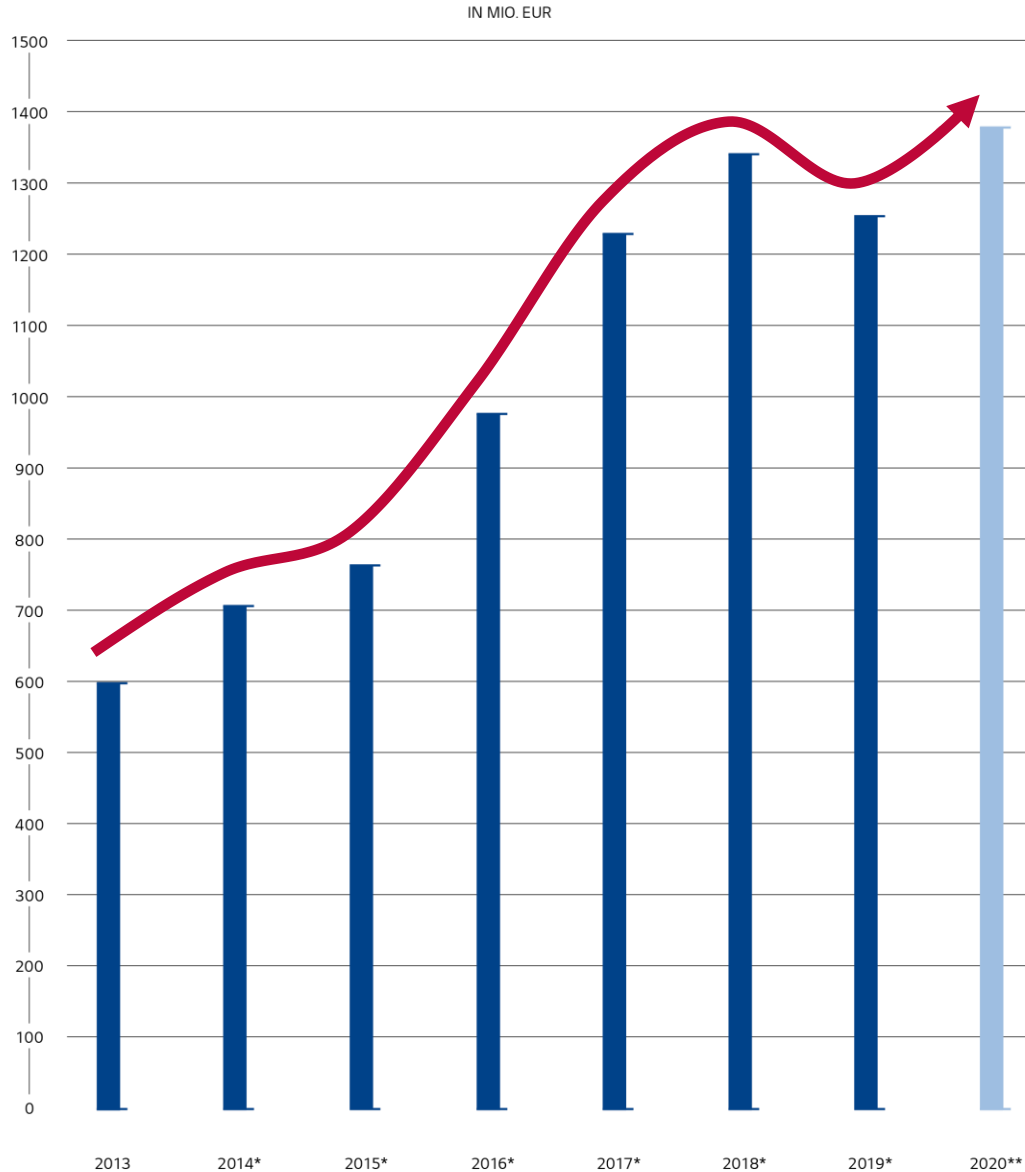
\* Ausblick Q4 2020





# Umsatzentwicklung | erfolgreiches Wachstum

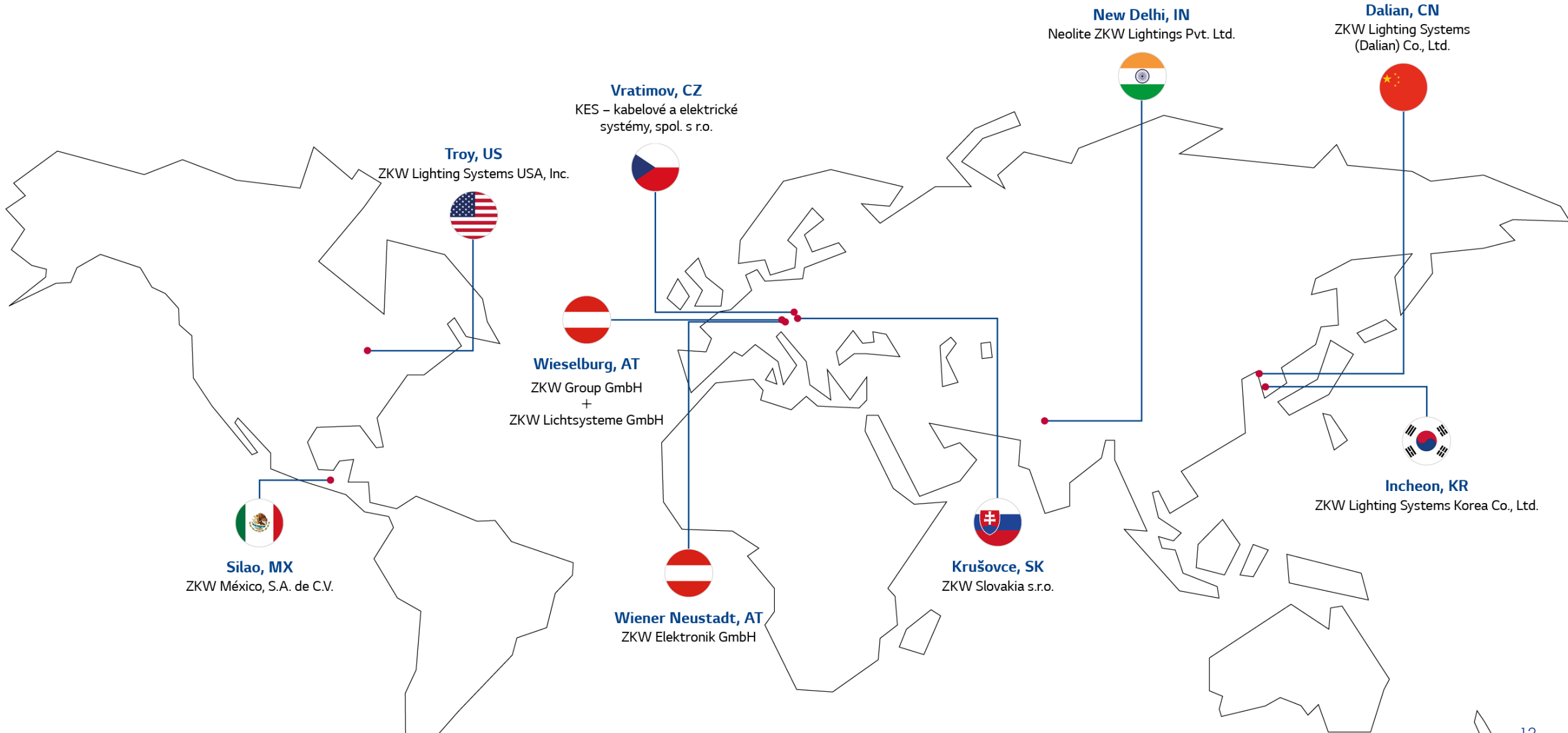
> ca. 1 Milliarde Euro Wachstum in den letzten 8 Jahren



\* Bilanzierung laut IFRS | \*\* Ausblick



# ZKW Standorte | weltweit & nah bei unseren Kunden





# ZKW Standorte | Wieselburg



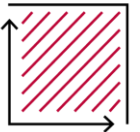
## Headquarters ZKW Group GmbH



Konzernleitung  
Verwaltung  
Forschung &  
Entwicklung



332 \*  
Mitarbeiter



1.000 m<sup>2</sup>





# ZKW Standorte | Wieselburg



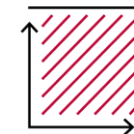
## ZKW Lichtsysteme GmbH



Seit 1954  
Hauptscheinwerfer  
Forschung & Entwicklung



3.009 \*  
Mitarbeiter



187.500 m<sup>2</sup>





# ZKW Standorte I Krušovce



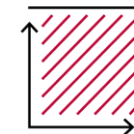
## ZKW Slovakia s.r.o.



Seit 2007  
Hauptscheinwerfer  
Zusatzleuchten  
Entwicklung



2.400 \*  
Mitarbeiter



235.400 m<sup>2</sup>





# ZKW Standorte | Dalian



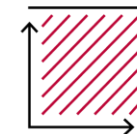
## ZKW Lighting Systems (Dalian) Co., Ltd.



Seit 2010  
Hauptscheinwerfer  
Zusatzleuchten  
Rückleuchten  
Entwicklung



1.511 \*  
Mitarbeiter



72.500 m<sup>2</sup>





# ZKW Standorte | Silao



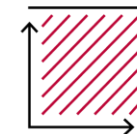
## ZKW México, S.A. de C.V.



Seit 2014  
Hauptscheinwerfer  
Zusatzleuchten  
Entwicklung



914\*  
Mitarbeiter



116.800 m<sup>2</sup>





# ZKW Standorte | Wiener Neustadt



## ZKW Elektronik GmbH



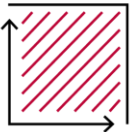
Seit 2012

Elektronikmodule  
Elektronikplatinen

Schwerpunkt:  
Forschung &  
Entwicklung



309 \*  
Mitarbeiter



20.700 m<sup>2</sup>





# ZKW Standorte | Vratimov



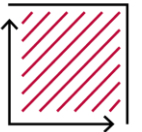
## KES – kabelové a elektrické systémy, spol. s r.o.



Seit 1993  
Kabelstränge  
Elektrik  
Entwicklung



1.494 \*  
Mitarbeiter



18.600 m<sup>2</sup>





# ZKW Standorte | Incheon



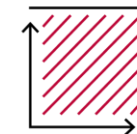
## ZKW Lighting Systems Korea Co., Ltd



Seit 2019  
Vertrieb  
Entwicklung



45\*  
Mitarbeiter



2.360 m<sup>2</sup>





# ZKW Standorte | Troy



## ZKW Lighting Systems USA, Inc.

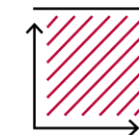
---



Seit 2014  
Vertrieb  
Entwicklung



9\*  
Mitarbeiter



390 m<sup>2</sup>





# ZKW Standorte | Bahadurgarh



NEOLITE ZKW

## Neolite ZKW Lightings Pvt. Ltd.



Seit 2010

26 % - Anteil

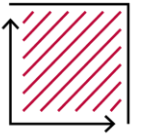
Hauptscheinwerfer

Zusatzleuchten

Entwicklung

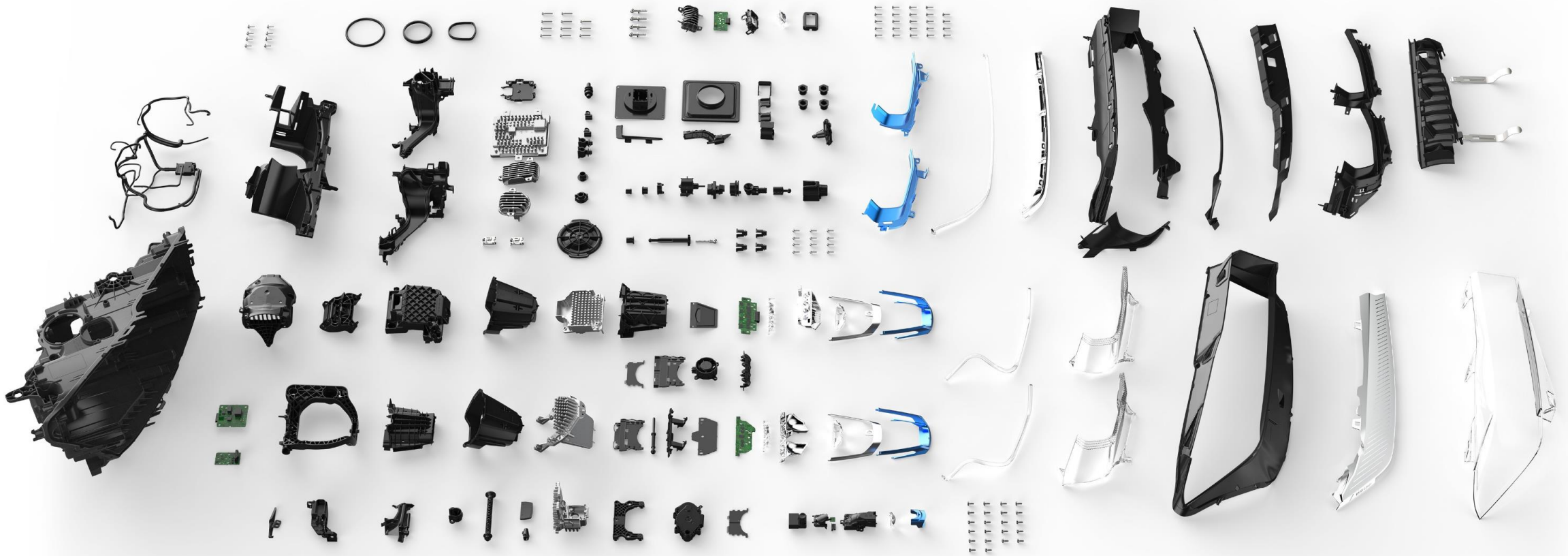


211 \*  
Mitarbeiter



20.300 m<sup>2</sup>

# Von der Idee zum fertigen Produkt



Bei der Montage eines Hauptscheinwerfers werden in der Regel mehr als 200 Einzelteile verbaut.





# Von der Idee zum fertigen Produkt





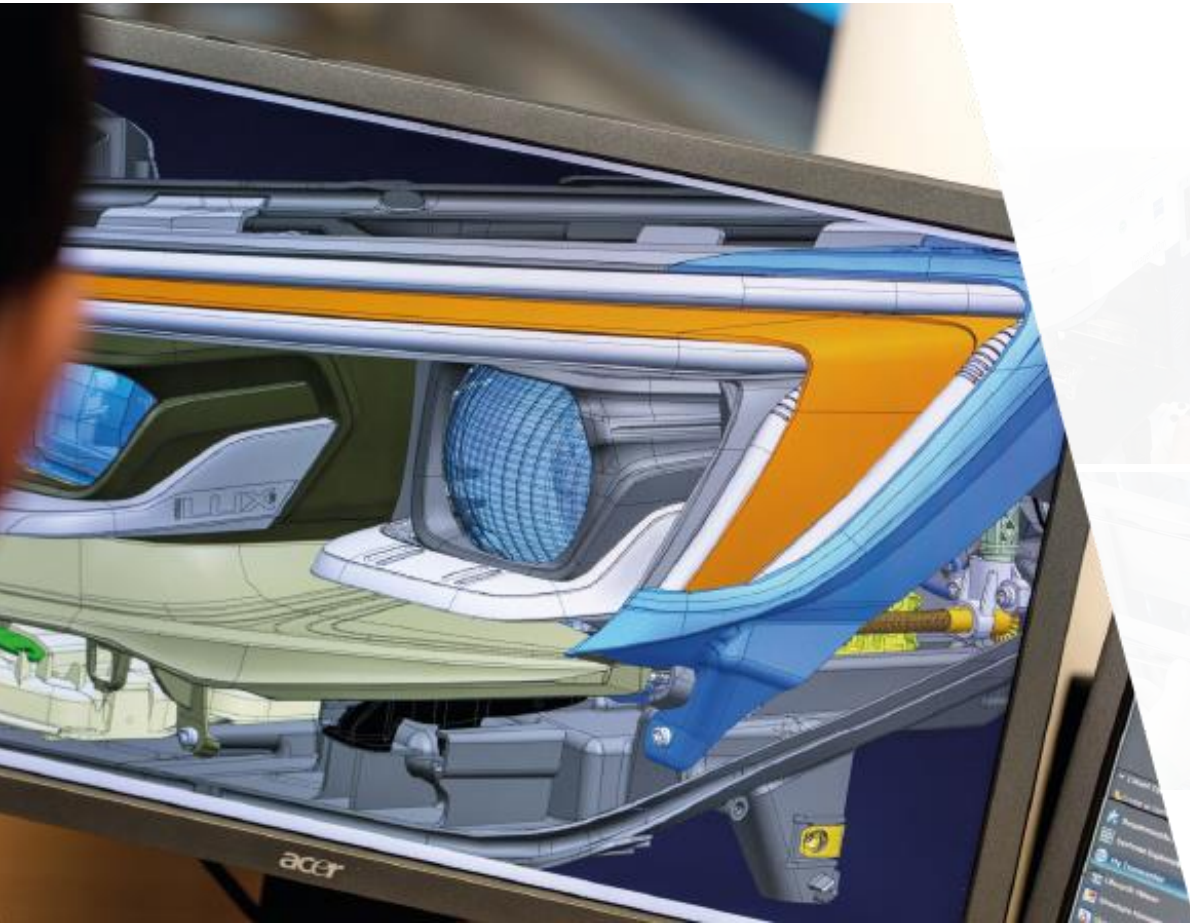
# Von der Idee zum fertigen Produkt



## 1. DER MENSCH IM MITTELPUNKT

- > Bei uns arbeiten Fachkräfte mit viel Know-how, Freude an der Sache und dem Blick für das Wesentliche an der Lichttechnik der Zukunft.





## 2. KONSTRUKTION

- > Nach Überprüfung auf Machbarkeit der Styling-Vorschläge und den Designfreigaben durch unsere Kunden startet die Konstruktionsabteilung mit der detaillierten Designausarbeitung sämtlicher Scheinwerferkomponenten.



## 3. ENTWICKLUNG

- > Die elektronischen Komponenten und Module für die Lichtsysteme entwickelt und fertigt ZKW selbst. So können Kunden sicher sein, dass bei ZKW-Produkten auch die inneren Werte stimmen.

## 4. ERPROBUNG

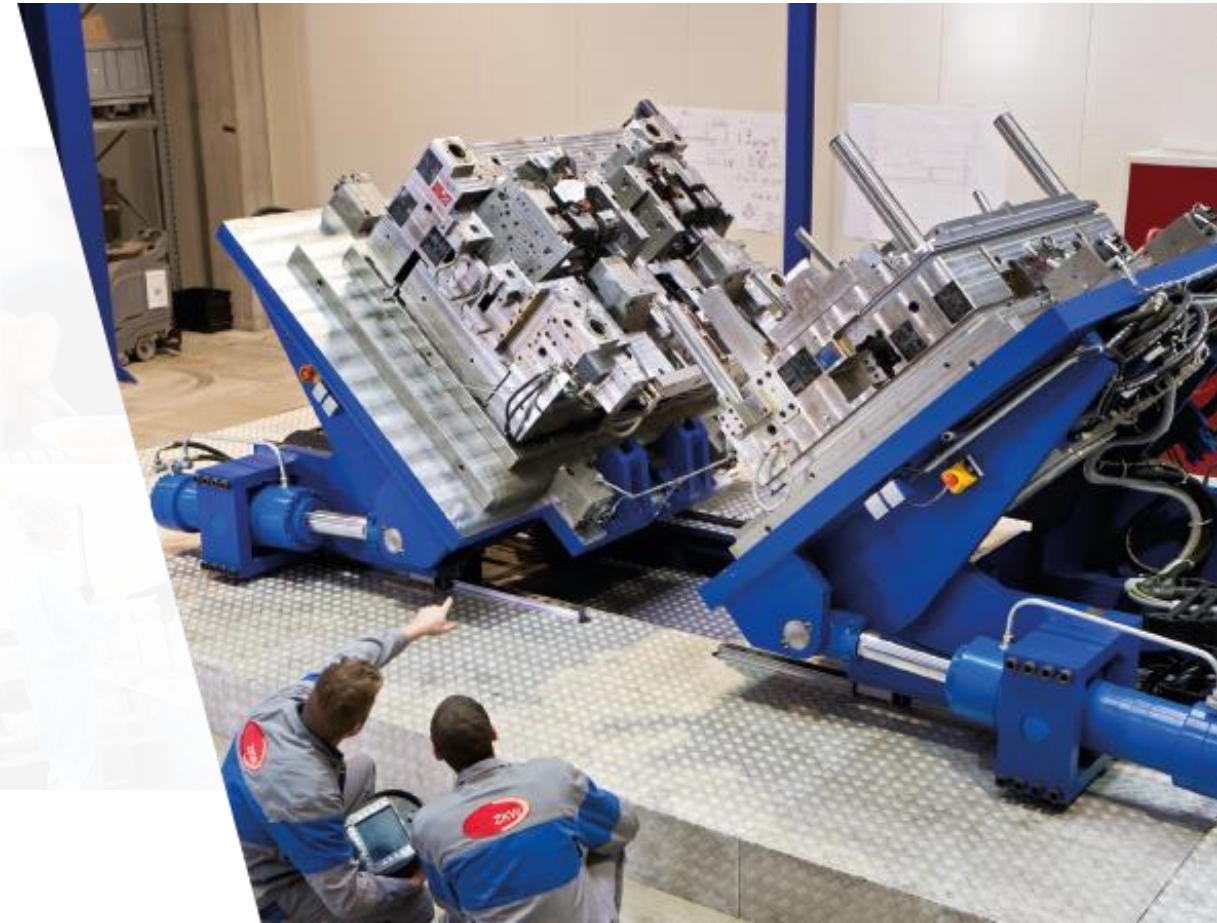
- > Jedes Produkt unterliegt spezifischen Anforderungen und lässt sich nur mit individuellen Maßnahmen zur Qualitätssicherung fertigen. Jedes unserer Erzeugnisse hat daher vor dem Verbau zahlreiche Tests zu bestehen.





## 5. WERKZEUGBAU

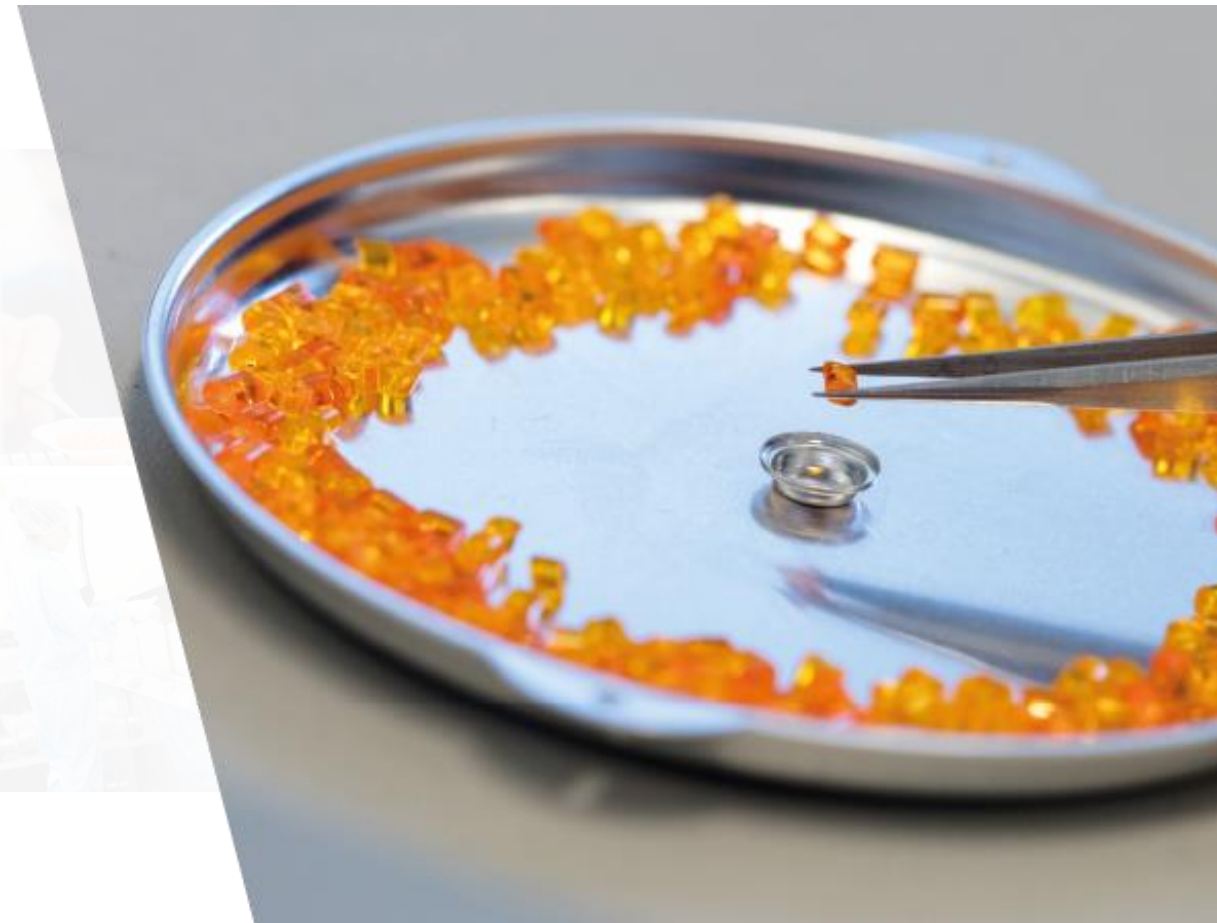
- > Um die Qualität unserer Lichttechnik-Komponenten zu gewährleisten, entwickeln, fertigen und warten wir die für die Produktion benötigten Werkzeuge selbst.





## 6. ROHMATERIAL

- > Bei ZKW kommen technische Thermoplaste, die hohe Anforderungen an die mechanische und thermische Stabilität sowie zum Teil eine ausgezeichnete Oberflächenqualität aufweisen müssen, zum Einsatz.





## 7. SPRITZGUSS: KOMPONENTEN

- > Das Gehäuse, die Linsen und die Reflektoren produzieren wir selbst. Dafür wird Kunststoffgranulat von einer Spritzgießmaschine angesaugt, erhitzt und anschließend mit Hochdruck in ein vorgefertigtes Werkzeug gespritzt.





## 8. SPRITZGUSS: STREUSCHEIBE

- > Für lichttechnisch kritische Komponenten wie Blenden, Leuchtringe, Reflektoren oder Streuscheiben verwendet ZKW Spritzgießtechnik in speziell eingehausten Bereichen.



## 9. OBERFLÄCHE

- > Lackier- und PVD Technologien dienen der Erzeugung funktioneller und/oder dekorativer Bauteilbeschichtungen.
- > z.B. Effektlackierungen von Designelementen, das gezielte Einbringen von Oberflächenstrukturen sowie die Metallisierung von Bauteilen.



## 10. HARDCOATING

- > Vor der Montage werden alle Streuscheiben mit einem schützenden Lack versehen. Dieser versiegelt die Oberfläche und wird zu einer harten Verschleißschicht, welche gegen Umwelteinflüsse und Kratzer abschirmt.



## 11. LOGISTIK

- > Die Planung, Steuerung und Realisierung der Material- und Informationsflüsse sind ein zentraler Baustein einer leistungsfähigen und flexiblen Produktion.





## 12. MONTAGE

- > Die Endfertigung an unseren vollautomatischen Anlagen und Handarbeitsplätzen vollzieht sich mittels verschiedener Methoden und hochsensibler Technologie.





# Technologien und Innovationen



- > Forschung als zentrales Thema mit einer Vielzahl an Entwicklungs- und Forschungs Kooperationen
- > Verifikation (Prototypenbau, Licht & Umweltlabor)
- > Produktion von modernsten Lichttechnologien (z.B. Matrix LED, PixelLite, Laser) und Entwicklung diverser Module



- > Demo-Fahrzeug mit integrierter Sensorik und Kameras im Scheinwerfer

**Ziel:**

- > durch eine elektronische Rundumsicht das autonome Fahren voranzutreiben
- > Einen entscheidenden Beitrag zur Erhöhung der Sicherheit im Straßenverkehr leisten



---

# Project Dragonfly

---



# Wir sind Teil der Zukunft



**Individualization**



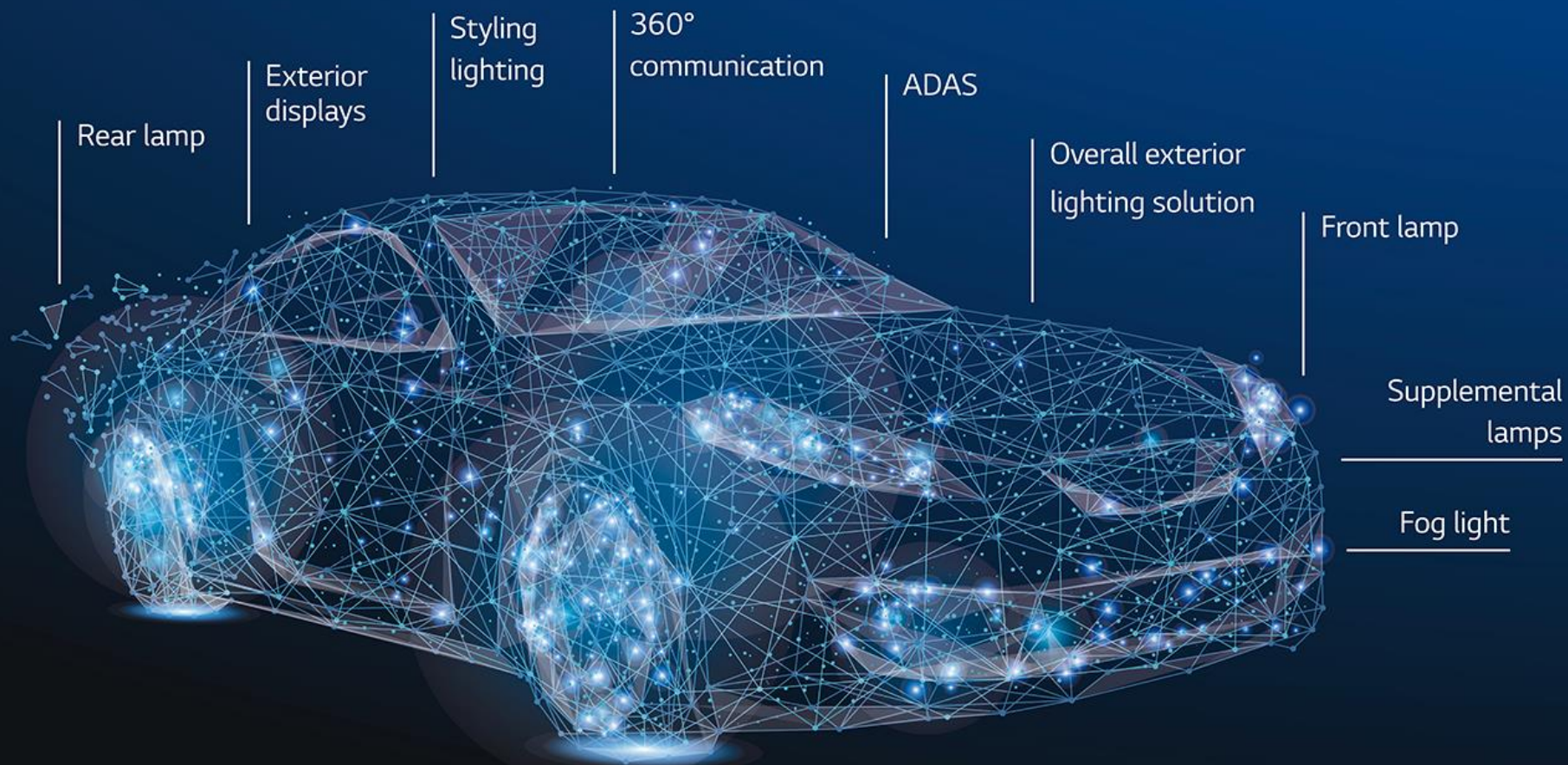
**Digitization**



**E-Mobility**



**Autonomous driving**







## Operative Exzellenz

- > hausinterne Werkzeug-konzeption und -erzeugung
- > Oberflächenbehandlung stets state-of-the-art mittels
  - > Hardcoating
  - > Spritzkabinen
  - > Hochvakuum-Aluminiumaufdampfanlagen
- > modernste Fertigungsprozesse:
  - > vollautomatisches Spritzgießen
  - > automatische Kleberobotern





# Qualitätssicherung

- > als Entwicklungslieferant seit 1993 ISO 9001 und IATF 16949 auf Basis 9001 zertifiziert
- > ISO 14001 und ISO 45001 implementiert
- > interne und externe Audits







# Kunden | führende Automobilhersteller vertrauen uns



BMW



AUDI



PORSCHE

PORSCHE



MERCEDES-BENZ



VW

ŠKODA



ŠKODA



VOLVO CARS



OPEL



FORD



BUICK



JAGUAR



LAND ROVER

ALPINE



INFINITI



CHEVROLET



ROLLS-ROYCE

LYNK & CO



LAMBORGHINI



LINCOLN



Cadillac

CADILLAC



POLESTAR



MAN



VOLVO TRUCKS



FREIGHTLINER

+ ANDERE UND AFTERMARKET



# Meilensteine I Die Geschichte von ZKW im Überblick

1938

Gründung des Unternehmens von **Zizala Karl** in **Wien (ZKW) (AT)**

1954

Erweiterung um das Werk in **Wieselburg (AT)**, damals Produktion von Metallkomponenten für **Lohner/Puch**

1982

Übernahme durch die **Familie Mommert**

1989

Erster PKW-Hauptscheinwerfer läuft vom Band







# Meilensteine | Die Geschichte von ZKW im Überblick

1995

Produktion des  
ersten LKW-  
Hauptscheinwerfers

1998

Der erste LKW-  
Hauptscheinwerfer  
mit Xenon-  
Technologie geht in  
die Serienproduktion

2002

Premiere für die AFS-  
Entwicklungsfahrzeuge  
(**A**daptive **F**ront-lighting  
**S**ystems = intelligente  
Lichtsysteme)

2007

Errichtung des  
Firmenstandortes in  
Krušovce (SK) und  
des MICs (**M**anagement  
& **I**nnovation **C**enter)  
am Stammsitz in  
Wieselburg (AT)





# Meilensteine | Die Geschichte von ZKW im Überblick

**2010**

Errichtung des Werkes  
in Bahadurgarh (IN)  
(gemeinsam mit dem Joint-  
Venture-Partner)

und des Firmen-  
standortes in Dalian  
(CN)

**2011**

Erster Voll-LED-  
Hauptscheinwerfer

**2012**

Bau des  
Elektronikwerkes in  
Wr. Neustadt (AT)

**2014**

Errichtung eines  
Werkes in Silao (MX)  
Aufbau eines  
Entwicklungszentrums  
in Troy (US)







# Meilensteine | Die Geschichte von ZKW im Überblick

**2015**

Neubau eines Abdeckscheibenwerkes in Wieselburg-Land (AT)

**2016**

Neue Konzernstruktur

**2018**

Änderung der Eigentümerverhältnisse:  
LG Corp. erwirbt 30 %  
und  
LG Electronics 70 %  
von ZKW

**2019**

Integration des Rückleuchtenbereichs LG:  
Gründung von ZKW Lighting Systems Korea Co., Ltd und Übernahme Werk in Ningbo (CN)





BRIGHT MINDS,  
BRIGHT LIGHTS.

**ZKW**  
**Konzern-**  
**präsentation**

